

KI und nun?

WIE KÜNSTLICHE INTELLIGENZ
LEHREN, LERNEN UND UNSERE
GESELLSCHAFT VERÄNDERT

Helliwood media & education im fjs e.V.

Thomas Schmidt

Januar 2026

HELLIWOOD 





Unser Programm

HELLIWOOD 

FRAGEN FÜR HEUTE

- **Relevanz:** Verändert künstliche Intelligenz unsere Arbeitswelt, die Schule und was machen unsere Schüler:innen?
- **Transformation:** Können wir KI nutzen, um die Veränderung erfolgreich zu gestalten und zugleich Lehrkräfte entlasten?
- **Putting People First:** Wie stellen wir sicher, dass der Mensch und die pädagogische Interaktion im Mittelpunkt stehen?
- **Kompetenzen:** Was brauchen wir und warum fühlen wir uns so überfordert?

Unser Programm

UNSER LERNZEILE

- **Verstehen des Wandels:** Die Teilnehmenden erkennen, wie digitale Transformation Schule und Führung verändert und welche Chancen KI bietet.
- **Kompetenzaufbau:** Grundlegendes Wissen über KI-Technologien und deren pädagogische sowie organisatorische Einsatzmöglichkeiten.
- **Gestaltungsfähigkeit entwickeln:** Schulen zukunftsfähig aufstellen: Strategien, wie man KI verantwortungsvoll integriert und den Wandel aktiv gestaltet.
- **Haltung und Reflexion:** Kritische Auseinandersetzung mit ethischen, rechtlichen und datenschutz-bezogenen Fragen sowie Förderung einer konstruktiven Haltung gegenüber KI.

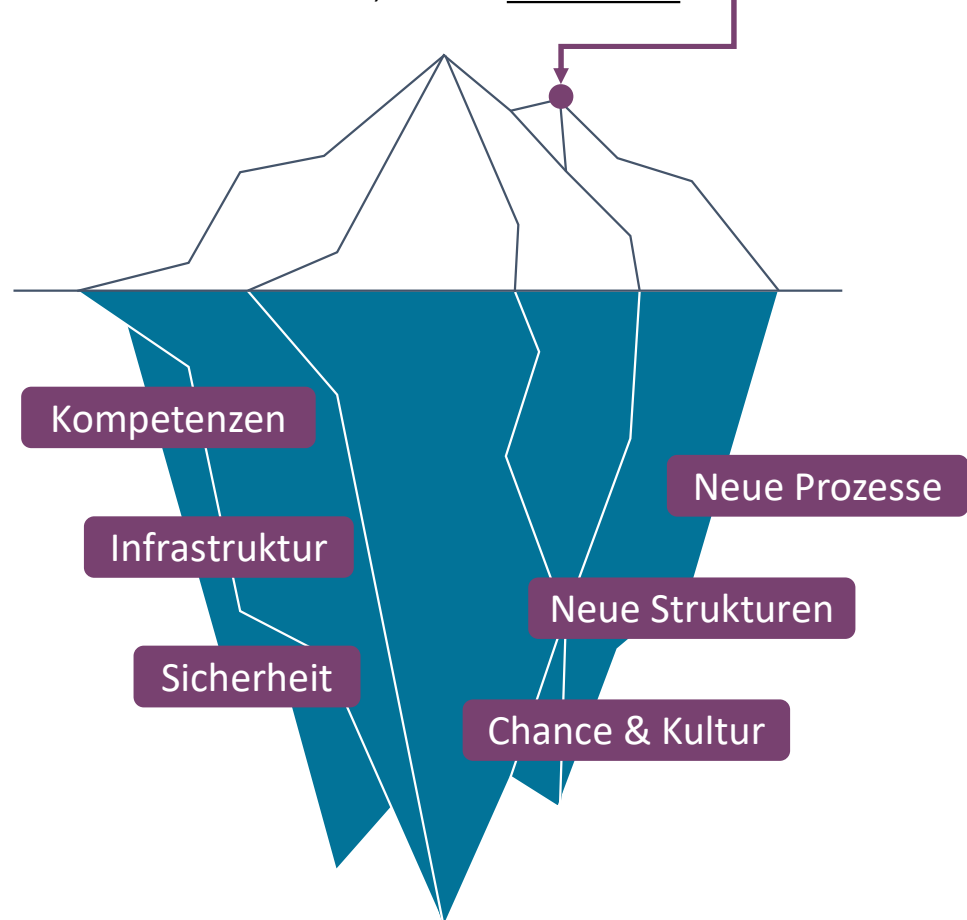
AI - Eisberg Modell 2025

KI ist mehr als nur ChatGPT!

Unter der Oberfläche steckt digitale Transformation, Marktanalysen, Prozessoptimierung, Fortbildung, anders Mindset & Offenheit.

Die meisten denken: KI ist ein schlauer Chatbot. Das ist wie zu glauben, Amazon sei ein Online-Buchladen.

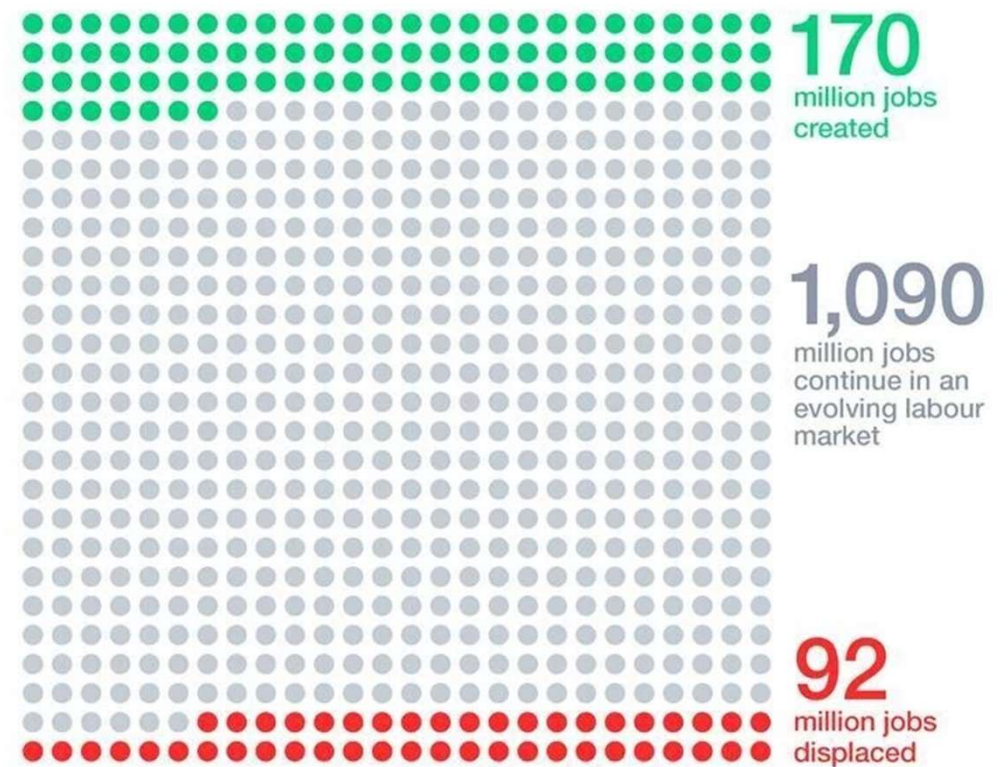
DIE LEUTE DENKEN, KI IST CHATGPT



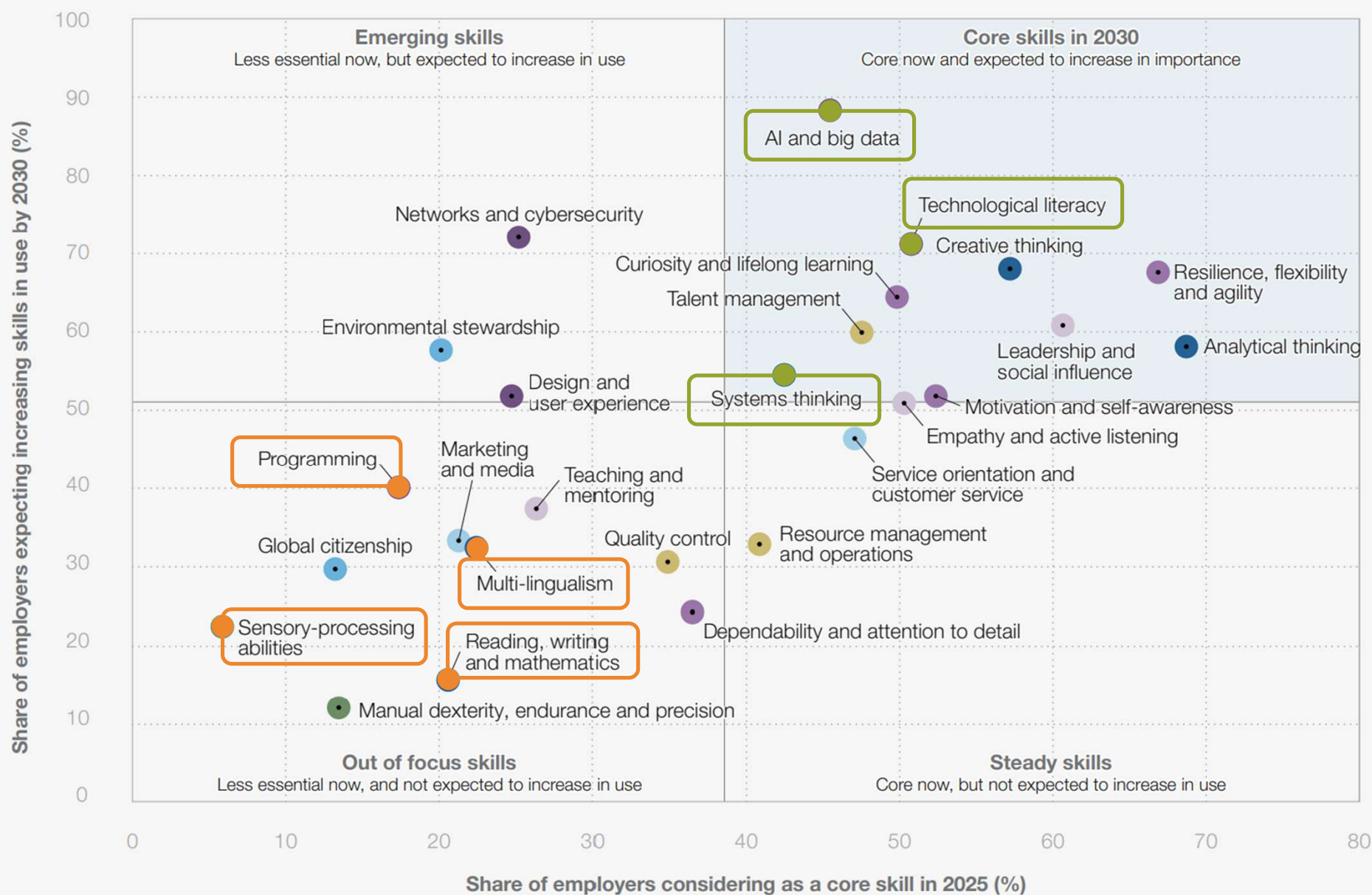
Offenheit für Veränderung

HELLIWOOD 

JOB-ENTWICKLUNG IN MILLIONEN

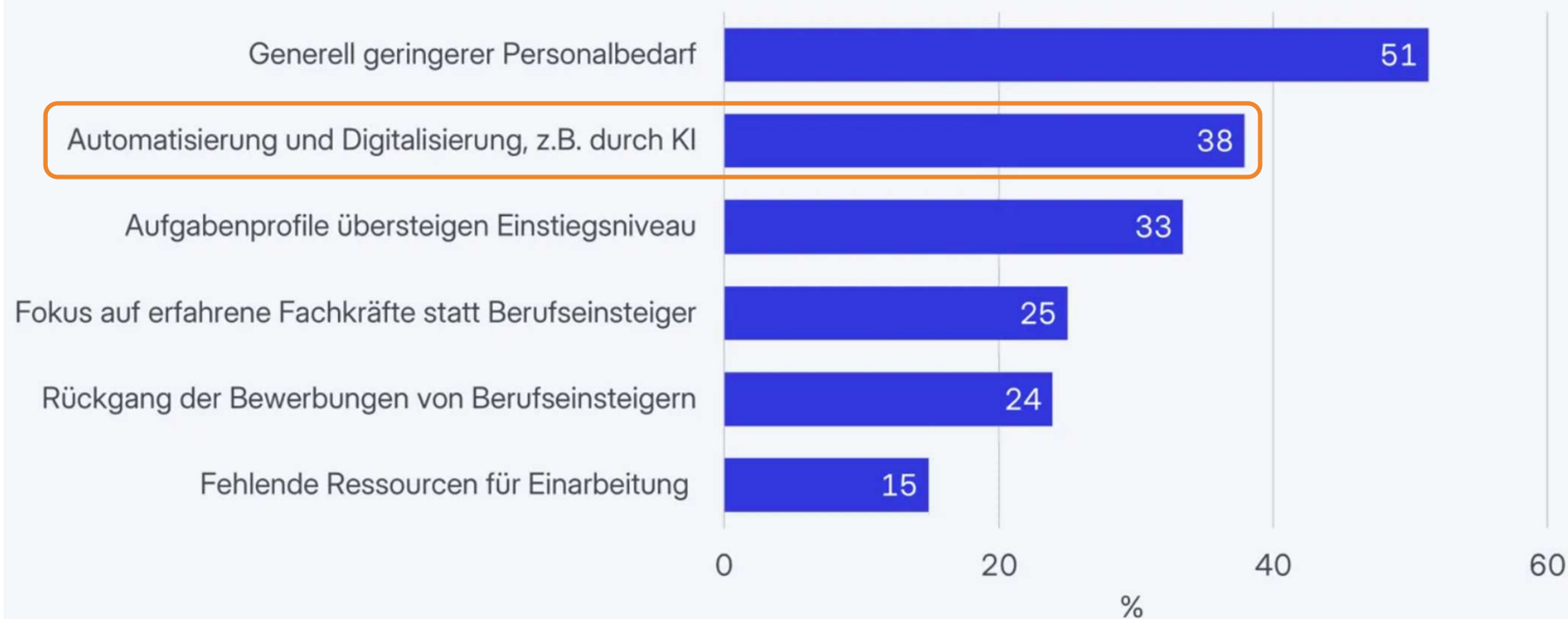


Source: World Economic Forum (2025): Future of Jobs Report 2025



Gründe für sinkende Stellenanzahl für Berufseinsteiger*innen

Gewichtete Anteile in Prozent (Mehrfachnennungen)



SOZIAL-KOMMUNIKATIVE KOMPETENZ

- 4K Kommunikationsfähigkeit
- Experimentierfreudigkeit
- 4K Kollaborationsfähigkeit

PERSONALE KOMPETENZ

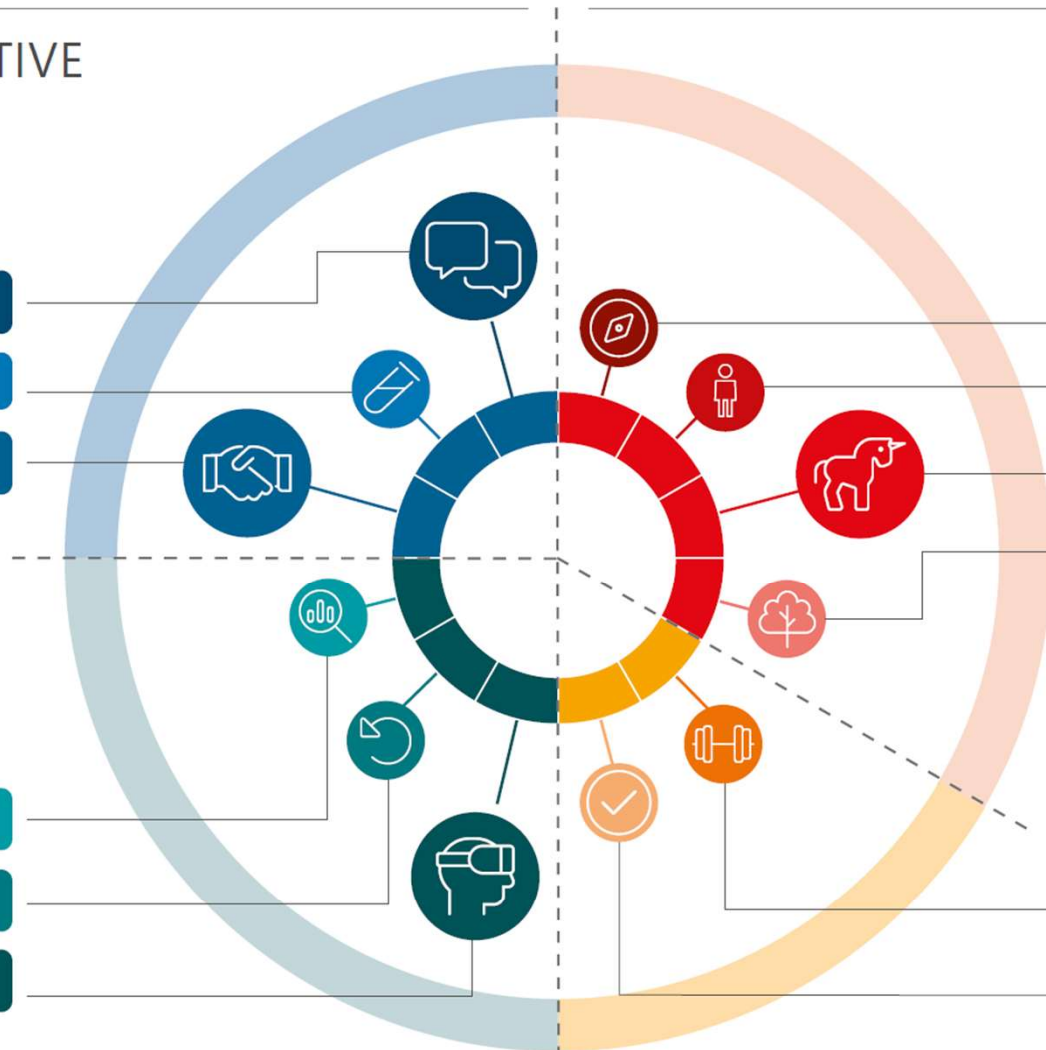
- Wertebewusstsein
- Eigenverantwortung
- Kreativität 4K
- Offenheit für Veränderung

- Analytische Fähigkeiten
- Folgebewusstsein
- 4K Beurteilungsvermögen

- Belastbarkeit
- Ergebnisorientiertes Handeln

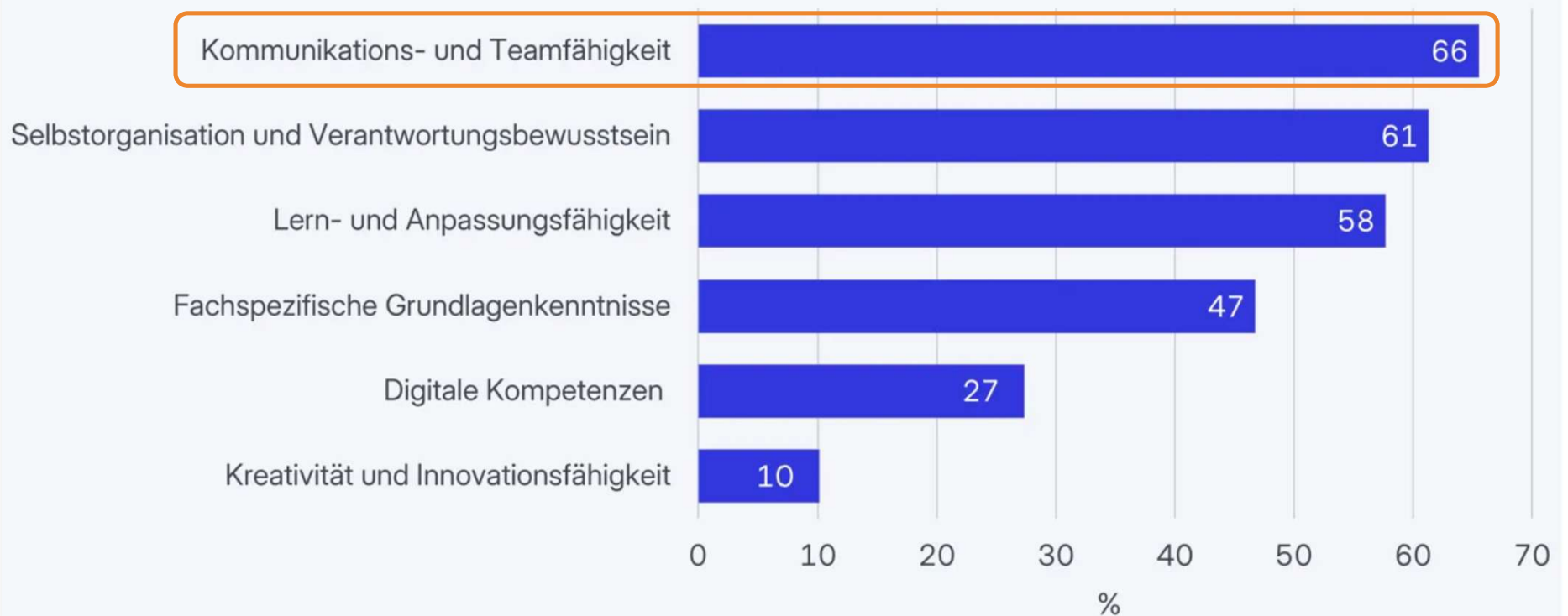
FACH- UND METHODENKOMPETENZ

AKTIVITÄTS- UND HANDLUNGSKOMPETENZ



Wichtigste Fähigkeiten von Berufseinsteiger*innen

Gewichtete Anteile in Prozent (maximal drei Fähigkeiten)



Was ist ein KI-Agent?

VERSUCH EINER DEFINITION

“Ein Agent ist ein KI-System, das Aufgaben oder ganze Arbeitsabläufe selbstständig erledigt. Er kann neben Menschen arbeiten oder sie bei bestimmten Aufgaben vertreten – in einem Team oder im ganzen Unternehmen.

Wapoid & ChatGPT im Team [WAP'25]



Most leaders see agents as the way to scale

Aber niemand hat
Zeit sich der
Herausforderung
selbst zu stellen!

82%

of **leaders** are
confident they'll
use digital labor to
expand workforce
capacity

Today

12 months

18 months

Source: Microsoft Work Trend Index Survey 2025 (n = 8,051).

Der Weg zur Next Gen Company

Phase 1

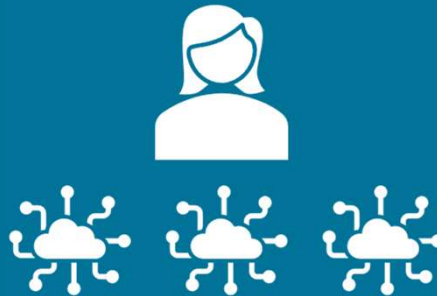
Mensch & Assistent



Jeder Mensch hat seine persönlichen Assistenten die ihn unterstützen.

Phase 2

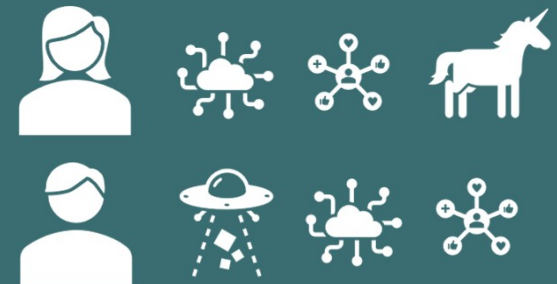
Mensch führt Agent



Agenten werden Teil des Teams als digitale Kolleg:innen und erfüllen spezifische Tasks.

Phase 3

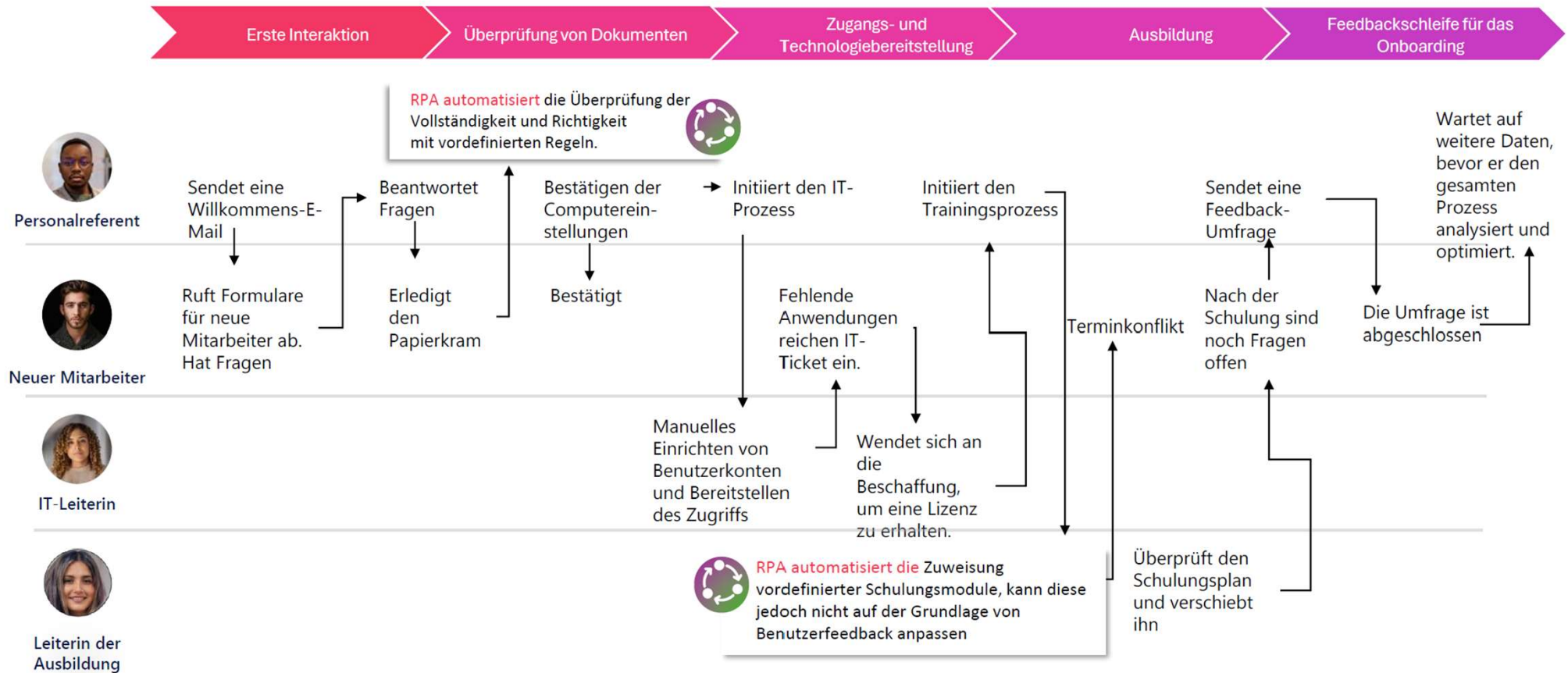
Mensch führt, Agent arbeitet



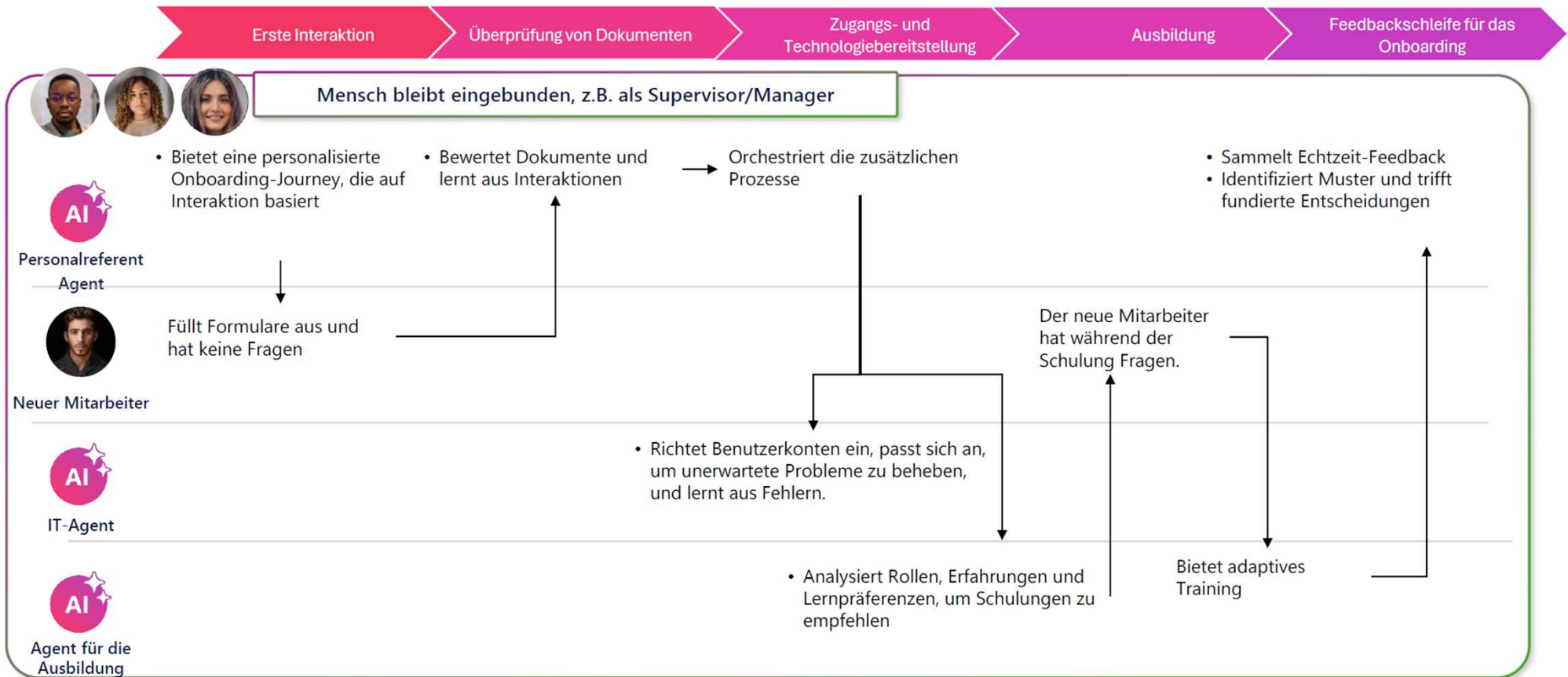
Menschen geben die Richtung vor, Agenten führen Prozesse eigenständig aus.

Ein Beispiel

[Vorgestellt von Alexander Britz | Microsoft | BigBang 2025]



Ein Beispiel [Vorgestellt von Alexander Britz | Microsoft | BigBang 2025]






Autonome Agenten

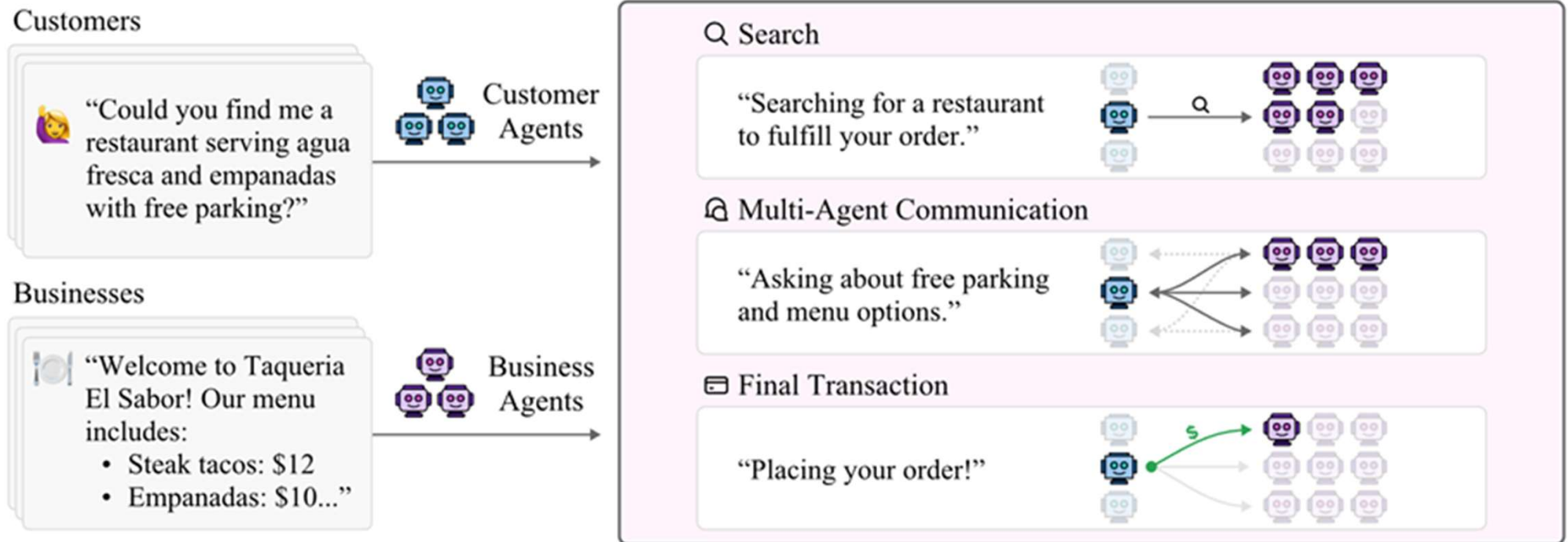


HELLIWOOD

FÜR DIGITALE ÖKONOMIE

- **Stell dir vor:** digitale Assistenten handeln für dich in Online-Marktplätzen. Sie verhandeln Preise, suchen Angebote, organisieren Transaktionen und kümmern sich um Aufgaben, die heute Menschen erledigen – wie digitale Handelsroboter
-  **Warum wichtig:** Ein Netzwerk von KI-“Maklern”, die in deinem Namen handeln und gemeinsam einen Markt orchestrieren.

Magentic Marketplace



Source: [Magentic Marketplace: an open-source simulation environment for studying agentic markets - Microsoft Research](#)




KI entschlüsselt



HELLIWOOD

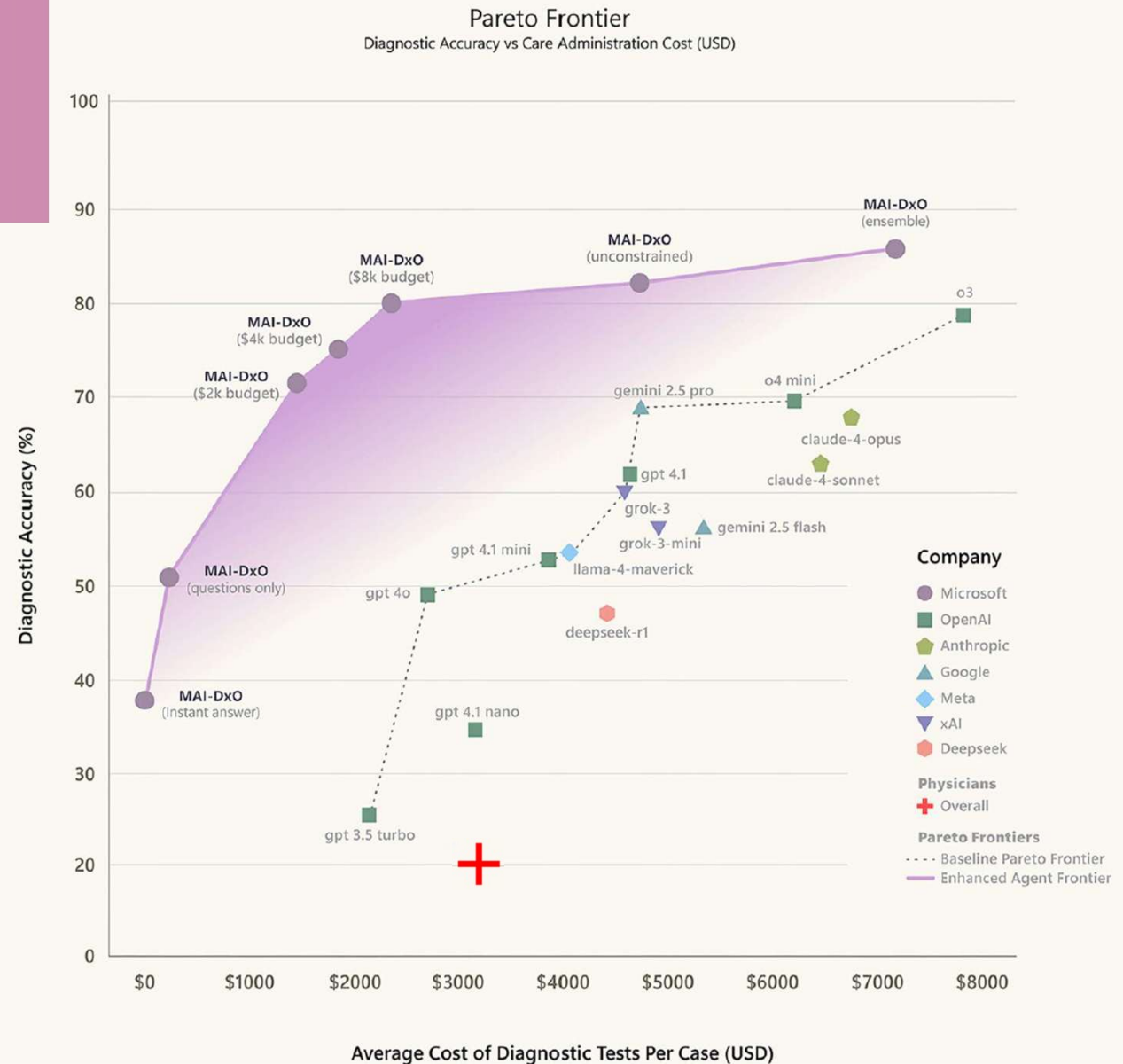
DIE SPRACHE DER MEDIZIN

- **Stell dir vor:** Die KI wertet große Mengen klinischer Daten, Krankheitsverläufe und diagnostischer Informationen aus, erkennt Muster und unterstützt dabei, Diagnosen zu präzisieren, Krankheitsmechanismen besser zu verstehen und personalisierte Therapien abzuleiten.
-  **Warum wichtig:** KI wirkt hier wie ein medizinischer Dolmetscher, der komplexe Krankheitszusammenhänge.

Der Weg zur Medizinischen Superintelligenz

Microsoft präsentiert mit „MAI-DxO“ ein KI-System, das in medizinischen Diagnosen deutlich präziser und kosteneffizienter arbeitet als Ärztinnen und Ärzte. Die Studie zeigt das Potenzial KI-gestützter Agenten für eine neue Ära der medizinischen Entscheidungsfindung.

<https://microsoft.ai/news/the-path-to-medical-superintelligence/>






Zukunft

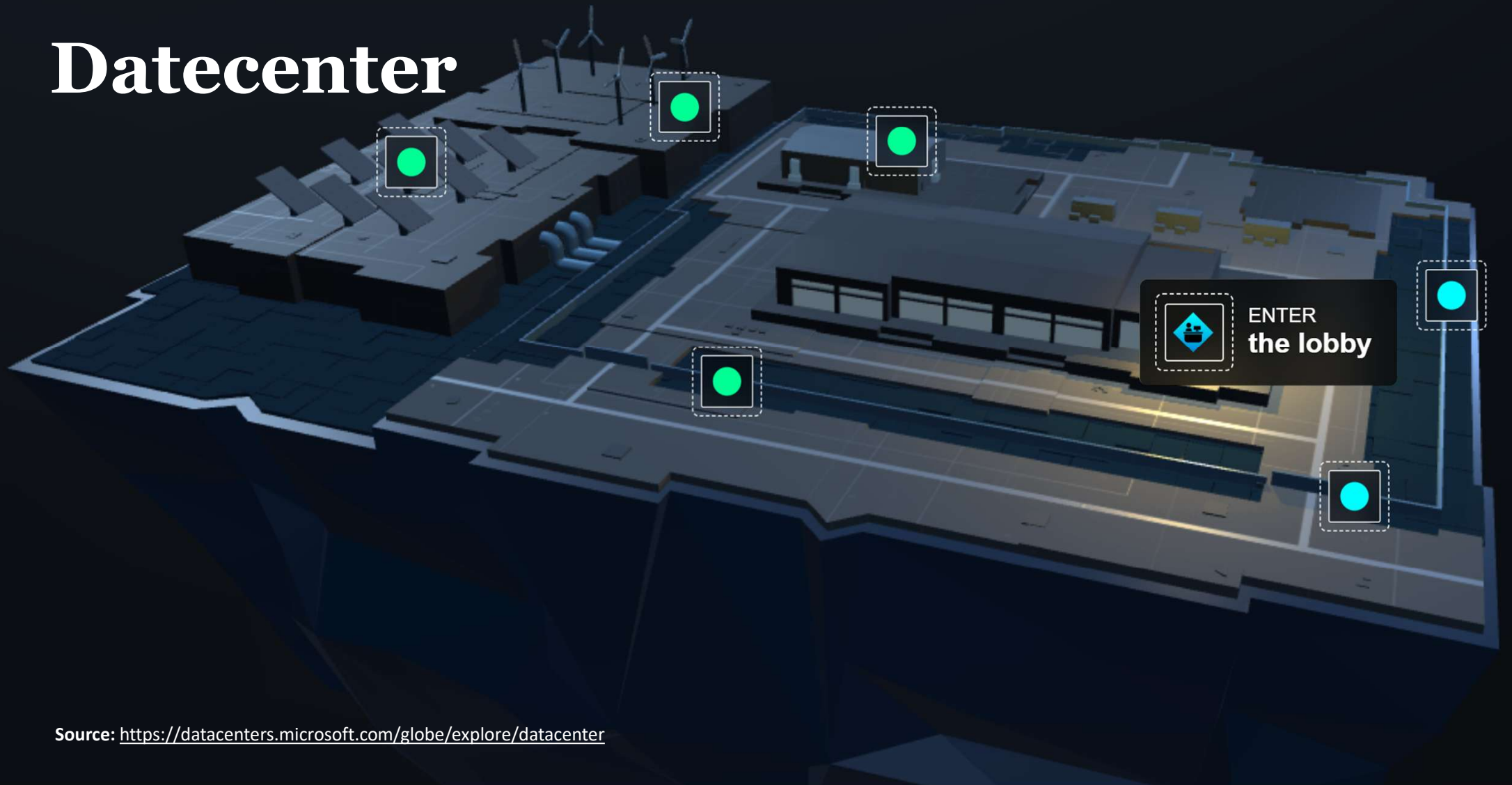


HELLIWOOD

ZUKUNFT DER KI-INFRASTRUKTUR

- **Stell dir vor:** Microsoft forscht an lichtbasierten Chips und neuen Rechenzentren, die viel schneller und umweltfreundlicher sind.
-  **Warum wichtig:** Rechenzentren, die statt riesiger Server-Schränke aus optischen Netzwerken bestehen, durch die Daten wie Licht durch eine Linse fließen.

Datecenter



Source: <https://datacenters.microsoft.com/globe/explore/datacenter>




Verständnis und Reasoning



HELLIWOOD

ECHTEM VERSTÄNDNIS

- **Stell dir vor:** Anstatt nur Texte zu generieren, lernt KI, Kontexte zu verstehen, Fragen zu interpretieren und sinnvolle Schlussfolgerungen zu ziehen, ähnlich wie ein intelligenter Gesprächspartner, der mitdenkt.
-  **Warum wichtig:** Eine KI, die nicht nur antwortet, sondern den roten Faden eines Gesprächs über Stunden oder Tage hinweg behält.

Furhat Robotics



Source: <https://www.furhatrobotics.com/de/furhat-robot>

Das neue Wesen

„In diesem Abschnitt bringen wir unsere Unsicherheit darüber zum Ausdruck, ob Claude (jetzt oder in Zukunft) über eine Art Bewusstsein oder moralischen Status verfügt.“

<https://www.anthropic.com/news/claude-new-constitution>

Announcements

Claude's new constitution

22. Jan. 2026

[Read the constitution](#)





Ein Rückblick



Moderne Klassenräume





cr

Arbeiten im Team mit KI



DAS KÖNNTEN WIR TUN!

Lehrkräfte leisten weit mehr, als nur Wissen zu vermitteln: Sie inspirieren, bauen Beziehungen auf, erkennen emotionale Lage der Schüler und fördern soziale Kompetenzen.

- **Offenheit** für die transformatorische Kraft der KI, also *„Assistenz statt Bedrohung“*
- **Kontinuierliche Weiterbildung** und damit *Zukunftskompetenzen stärken*
- Fokus auf pädagogische Kernaufgaben und mehr in **Beziehungsarbeit** investieren.
- Mehr mit **Kolleg:innen** vernetzen und Erfahrungen mit KI im Kollegium teilen.



Perspektive: Schüler:innen





Perspektive: Schüler:innen





Perspektive: Schüler:innen





DAS KÖNNTEN WIR TUN!

Vielleicht ist KI der letzte Baustein die wichtigste Meta-Fähigkeit, das **Lernen zu lernen** in den Fokus zu rücken

- Kritisch und bewusst mit KI umgehen um die „**Mündige Nutzung**“ zu fördern
- Schüler:innen die KI nutzen mitnehmen in die „Neue Welt des Lernens“ ohne es einfach laufen zu lassen.
- Bei allen Chancen die KI bietet, das **Mensch sein** nicht vernachlässigen.
- Orientierung in **Zukunftsfeldern** geben und sie als Gestalterinnen ihrer Zukunft sehen.

Grundsätze für die Einbindung von KI im Bildungsbereich



Source: <https://www.futurneo.org/ki-im-bildungsbereich>

HELLIWOOD 



10469715

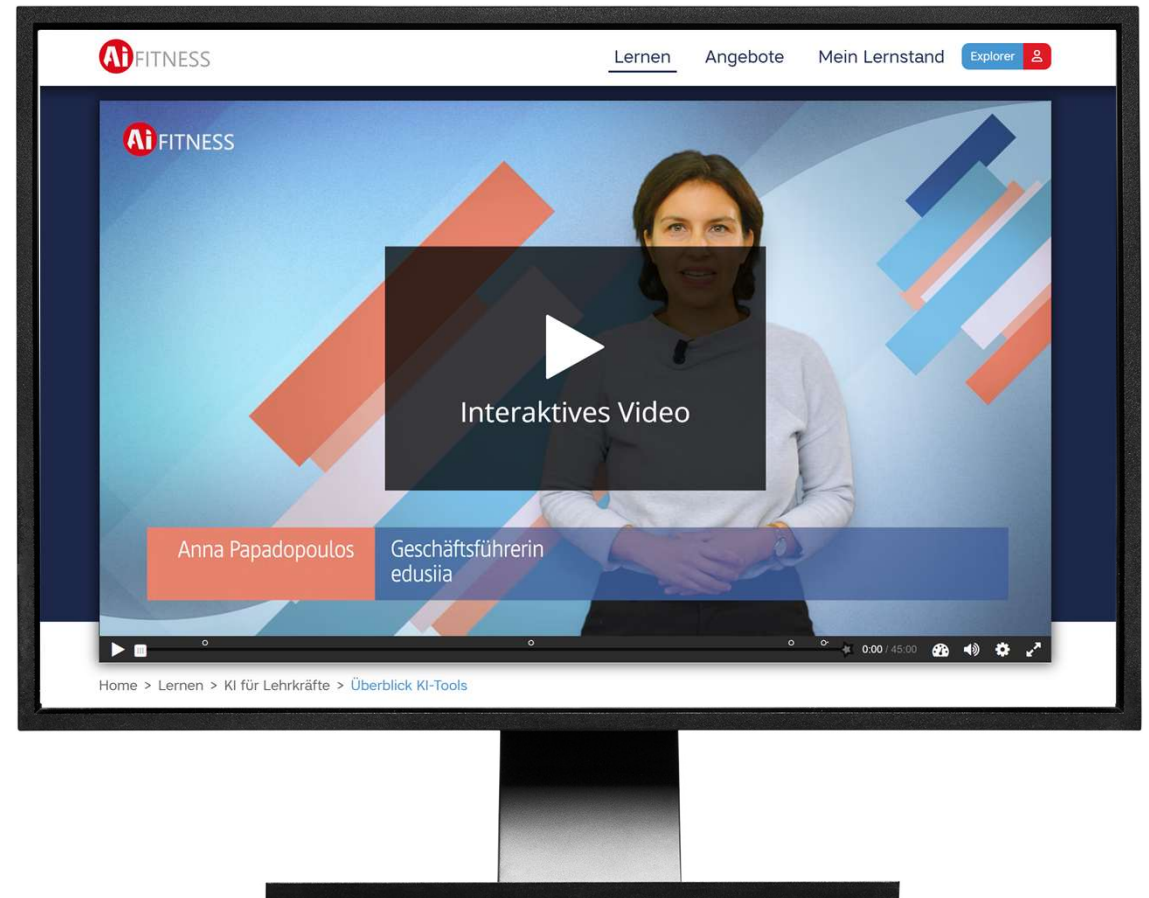
<https://chat-azure.ki-entdecken.de/>

AI Fitness

AI-Fitness Schweiz ist Teil der AI National Skilling Initiative von Microsoft Elevate und wird vom Förderverein für Jugend und Sozialarbeit e.V. umgesetzt.

<https://www.ai-fitness.ch>

HELLIWOOD 





Ihre Fragen Mögliche Antworten

HELLIWOOD 

@wapoid



Dankeschön

HELLIWOOD 

NEHMEN SIE KONTAKT AUF

Helliwood media & education
Marchlewskistraße 27
10243 Berlin
schmidt@helliwood.com

Die in diesen Unterlagen enthaltenen Informationen sind vertraulich und können von rechtlicher Bedeutung sein. Diese Unterlagen sind ausschließlich für den Adressaten bestimmt und jeglicher Zugriff durch andere Personen ist nicht zulässig. Falls Sie nicht der beabsichtigte Empfänger sind, ist jegliche Veröffentlichung, Vervielfältigung, Verteilung oder sonstige in diesem Zusammenhang stehende Handlung untersagt und unter Umständen ungesetzlich. Alle von uns an unsere Kunden gerichteten Meinungen oder Empfehlungen in diesen Unterlagen stehen als Beratungsleistung im Zusammenhang mit den Geschäftsbedingungen aus unseren Klientenverträgen oder -vereinbarungen. Falls Sie diese Unterlagen irrtümlich erhalten haben, leiten Sie es bitte weiter an: geschaeftsfuehrung@helliwood.com.